



SNCF RESEAU ET SES METIERS

UN GROUPE FRANÇAIS DONT L'ACTIVITÉ PRINCIPALE EST LE FERROVIAIRE ...



~35DS €

DE CHIFFRE D'AFFAIRES DONT
60% SUR LE FERROVIAIRE

>10 MDSE

D'INVESTISSEMENTS
DONT 90% EN FRANCE
ET 40% FINANCÉS
EN PROPRE



5 MILLIONS*

DE VOYAGEURS/JOUR
DANS LES TRAINS EN FRANCE
DONT 3,5 EN ILE-DE-FRANCE
(70% DU TRAFFIC FRANCE)

15 M* DE VOYAGEURS/JOUR
TOUS MODES DANS LE MONDE

15 000*

TRAINS PAR JOUR
DONT 40% en IDF



30 000 KM

DE LIGNES
(2^e RÉSEAU D'EUROPE)

DONT 2 700 KM
À GRANDE VITESSE

270 000

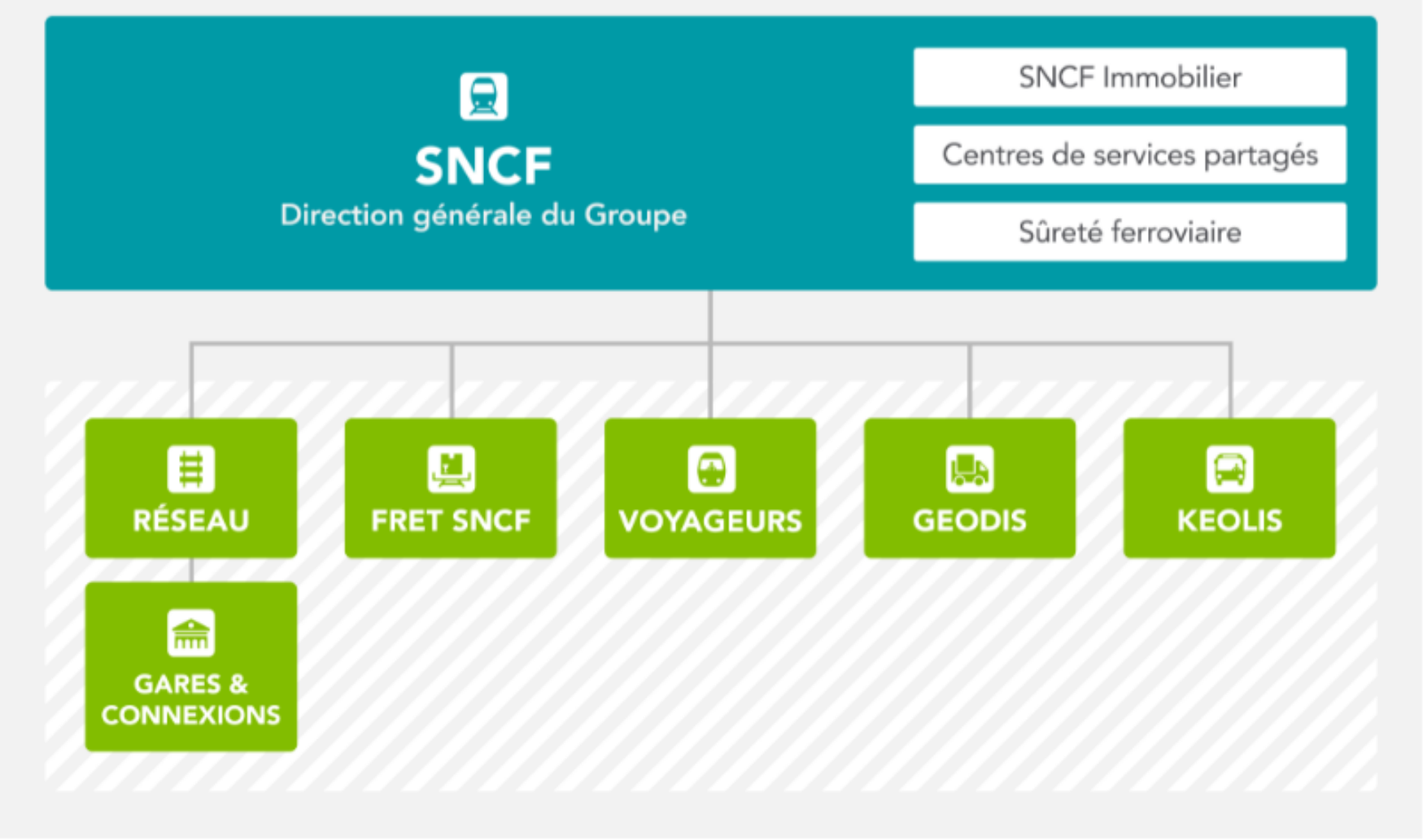
COLLABORATEURS
DONT 60 %
SUR LE FERROVIAIRE
ET 210 000 EN FRANCE



1/3 DU CA
A L'INTERNATIONAL
DANS 120 PAYS

1^{er} ÉMETTEUR
DE GREEN BONDS
EN FRANCE

* Chiffres indicatifs en année normative avant la crise de la Covid



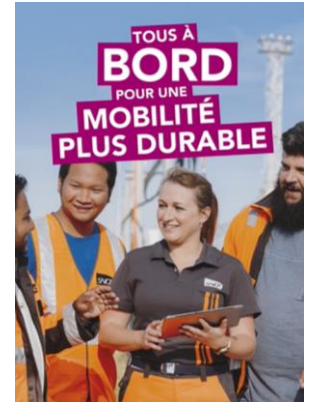
POURQUOI REJOINDRE SNCF ?



LE DÉVELOPPEMENT
DES COMPETENCES



L'ENGAGEMENT
SOCIÉTAL



1

DES MÉTIERS QUI
CONTRIBUENT UNE
MOBILITÉ PLUS
DURABLE

2

3

LE COLLECTIF
ET LA QUALITÉ
DE VIE AU TRAVAIL

4



Rendez-vous sur notre site : emploi.sncf.com

Pour nous tous 

PLUS DE 150 MÉTIERS, TOUS DIFFÉRENTS ET COMPLÉMENTAIRES

SERVICES & RELATION CLIENTS EN GARE ET À BORD DES TRAINS

Étude et anticipation des attentes des voyageurs
Offre constamment renouvelée pour une meilleure mobilité au quotidien

SÛRETÉ FERROVIAIRE

Garantie de la sécurité des biens et des personnes
en assurant une présence rassurante

INGÉNIERIE, PROCESS & MAINTENANCE DES TRAINS

Conception, évolution, maintenance,
amélioration continue de la production
et mise à disposition du matériel roulant

TECHNICENTRE
DU MATÉRIEL

GARES & CONNEXIONS

Gestion, aménagement et développement
des gares et conception de services
et d'espaces de mobilité au cœur des villes

INGÉNIERIE DE L'INFRASTRUCTURE

Production d'études et d'expertises
portant sur la réalisation ou l'entretien
des différentes infrastructures
du réseau ferroviaire

LES MÉTIERS DE LA MAINTENANCE ET DES TRAVAUX DE L'INFRASTRUCTURE

Surveillance du réseau ferroviaire et réalisation
des travaux nécessaires à sa rénovation,
sa modernisation et son développement

BUREAU
D'ÉTUDES

POSTE DE
CIRCULATION

CIRCULATION FERROVIAIRE

Gestion opérationnelle de la circulation
des trains de toutes les entreprises ferroviaires
en toute sécurité et toute équité.

MÉTIERS DE LA LOGISTIQUE

Transport ferroviaire et multimodal
de marchandises.
Planification des ressources.

TRACTION & CONDUITE DES TRAINS

Conduite des trains
pour amener les voyageurs
et le fret à destination à temps
et en toute sécurité

FONCTIONS SUPPORTS (ACHATS - RESSOURCES HUMAINES - FINANCE - SYSTÈMES D'INFORMATION & TÉLÉCOMMUNICATIONS)

Accompagnement de SNCF
dans ses transformations
et dans l'amélioration
de sa performance sur
un marché concurrentiel

SNCF RÉSEAU

AIGUILLEUR – AIGUILLEURE DU RAIL

LA RAISON D'ÊTRE DE CE POSTE

Au cœur de la circulation des trains, vous en assurez la régularité, mais aussi leur sécurité, ainsi que celle des passagers et des collaborateurs travaillant sur les voies.



VOS MISSIONS

- Gérer le trafic pour garantir la sécurité et la régularité.
- Manœuvrer les aiguillages et les feux de signalisation (poste de commande à distance, levier ou informatique).
- Tracer les itinéraires des trains.
- Assurer la protection des agents et agents de maintenance sur les voies.



INFOS PRATIQUES

Horaires en 2x8 ou 3x8 et 7 jours / 7



PERSPECTIVES DE CARRIÈRE

- Responsable en poste d'aiguillage
- Travailler dans un poste d'aiguillage de plus grande importance avec des missions d'encadrement d'équipe.



AIGUILLEUR – AIGUILLEURE DU RAIL



PROFIL RECHERCHÉ

Vous aimez prendre les choses en main et vous avez le sens des responsabilités.
Vous êtes rigoureux·se, le travail bien organisé est essentiel pour vous.
Toute expérience professionnelle acceptée.

LA FORMATION AU MÉTIER



4 mois de formation
théorique avec
des évaluations
à la fin de chaque
modules.



1 mois de
formation sur
le futur poste
de travail
en binôme.



Après la réussite de
votre formation **le
titre IV : Opérateur
·trice de circulation
ferroviaire**, vous sera
délivré.



ÉLECTRICIEN - ÉLECTRICIENNE BASSE TENSION

LA RAISON D'ÊTRE DE CE POSTE

Au cœur de la surveillance et de la modernisation du réseau ferré national, vous assurez le bon fonctionnement de la signalisation ferroviaire et vous êtes garant-e de la bonne circulation des trains.



VOS MISSIONS

- Assurer la surveillance, l'entretien et la modernisation des installations de signalisation électrique.
- Superviser les travaux réalisés par des entreprises extérieures.
- Contribuer aux travaux de renouvellement ou de création d'installations de signalisation électrique ferroviaire.



INFOS PRATIQUES

Horaires de travail réguliers modulés selon les besoins (vous pouvez travailler de jour, de nuit, en week-end ou certains jours fériés).



PERSPECTIVE DE CARRIÈRE

Chef d'équipe électricien - électricienne basse tension



ÉLECTRICIEN - ÉLECTRICIENNE BASSE TENSION



PROFIL RECHERCHÉ

Sociable, autonome, vous aimez travailler en équipe et relever des défis. La routine n'est pas pour vous. Vous êtes capable de vous adapter à toute situation imprévue.

Expérience souhaitée dans le domaine de l'énergie électrique.



LA FORMATION AU MÉTIER



Dès votre arrivée, vous serez accueilli-e en centre de formation SNCF pour apprendre votre métier.



Par la suite, vous accédez à des formations complémentaires pour améliorer vos connaissances et évoluer vers plus de responsabilités.

CHARGÉ – CHARGÉE D'ÉTUDES SIGNALISATION FERROVIAIRE

LA RAISON D'ÊTRE DE CE POSTE

Au sein des équipes Ingénierie de SNCF, vous apportez votre expertise technique afin de faire évoluer le système ferroviaire en optimisant ses performances. L'objectif : un réseau plus sûr, plus performant et plus respectueux de l'environnement.



VOS MISSIONS

- Rédiger des cahiers des charges techniques et fonctionnels.
- Réaliser des documents de dimensionnement et de mise en œuvre de l'installation à partir du cahier des charges.



INFOS PRATIQUES

- Horaires de travail réguliers.
- Déplacements ponctuels à prévoir.



PERSPECTIVE DE CARRIÈRE

Maîtrise d'ouvrage – Pilote d'opération



Pour
nous tous 

CHARGÉ – CHARGÉE D'ÉTUDES SIGNALISATION FERROVIAIRE



PROFIL RECHERCHÉ

Autonome, vous aimez les responsabilités et faites preuve de sang-froid dans les situations de pression opérationnelle.

Vous êtes titulaire d'un Bac+2 ou Bac+3 dans les spécialités suivantes :

- Génie Electrique & Informatique Industrielle Électrotechnique
- Automatismes, Électronique & Systèmes Embarqués
- Assistance Technique d'Ingénieur

LA FORMATION AU MÉTIER



Dès votre arrivée, vous bénéficierez de formations vous permettant d'acquérir les connaissances propres à la Maîtrise d'œuvre en signalisation ferroviaire.



TECHNICIEN - TECHNICIENNE DE MAINTENANCE DES VOIES FERRÉES

LA RAISON D'ÊTRE DE CE POSTE

Votre rôle consiste à maintenir un haut niveau de fiabilité et de sécurité des voies ferrées afin de garantir des circulations ferroviaires sûres.



VOS MISSIONS

- Surveiller le réseau ferré et les travaux qui y sont effectués.
- Mener les activités de maintenance et de nivellement.
- Gérer les chantiers de renouvellement des voies en vue de leur modernisation.
- Assurer l'entretien des voies et la maîtrise de la végétation aux abords des voies.



INFOS PRATIQUES

Horaires de travail réguliers modulés en fonction des besoins de la production (vous pouvez travailler de jour, de nuit, en week-end ou certains jours fériés).



PERSPECTIVE DE CARRIÈRE

Chef d'équipe maintenance voie ferrée



TECHNICIEN - TECHNICIENNE DE MAINTENANCE DES VOIES FERRÉES



PROFIL RECHERCHÉ

Rigoureux·se, vous aimez le travail bien fait. Chaque problème à résoudre est pour vous un nouveau défi à relever. Vous avez un bon relationnel et aimez travailler en équipe.
De sans diplôme à Bac - toutes spécialités.



Dès votre arrivée, vous serez accueilli·e en centre de formation SNCF pour apprendre votre métier.



À l'issue de la formation, vous obtiendrez le **Titre IV : Opérateur·trice voie.**

LA FORMATION AU MÉTIER



Par la suite, vous accéderez à des formations pour améliorer vos connaissances et évoluer vers plus de responsabilités.



Pour nous tous 

ÉLECTRICIEN - ÉLECTRICIENNE HAUTE ET MOYENNE TENSION

LA RAISON D'ÊTRE DE CE POSTE

En surveillant nos installations et en garantissant la distribution électrique sur le réseau, vous êtes garant-e de la fiabilité et de la sécurité du réseau ferroviaire.



VOS MISSIONS

- Intervenir sur les installations d'alimentation électrique.
- Assurer la surveillance, l'entretien et la modernisation des installations électriques.
- Contribuer aux travaux de renouvellement ou de création des équipements d'alimentation en électricité.
- Superviser les travaux réalisés par des sous-traitants.



INFOS PRATIQUES

Horaires de travail réguliers adaptés en fonction des besoins de la production (vous pouvez travailler de jour, de nuit, en week-end ou certains jours fériés)



PERSPECTIVE DE CARRIÈRE

Électricien - Électricienne mainteneur en énergie électrique



ÉLECTRICIEN - ÉLECTRICIENNE HAUTE ET MOYENNE TENSION



PROFIL RECHERCHÉ

Sociable, vous êtes suffisamment autonome pour relever des défis.
Vous aimez travailler en équipe et sur le terrain.

Vous êtes rigoureux·se, méthodique, manuel·le, prudent·e et innovateur·rice.

Expérience souhaitée dans le domaine de l'énergie électrique.

LA FORMATION AU MÉTIER



Dès votre arrivée,
vous serez
accueilli·e
en centre de
formation SNCF
pour apprendre
votre métier.



Par la suite,
vous accéderez
à des formations
complémentaires pour
améliorer vos
connaissances et
évoluer vers plus
de responsabilités.



Pour
nous tous **SNCF**

TECHNICIEN - TECHNICIENNE DES INSTALLATIONS TÉLÉCOMS

LA RAISON D'ÊTRE DE CE POSTE

En vérifiant le bon état des installations télécoms et en participant à la modernisation des infrastructures, vous êtes garant·e de la qualité des télécommunications au sein du réseau.



VOS MISSIONS

- Intervenir sur les installations télécoms.
- Assurer la surveillance, l'entretien et la modernisation des installations télécoms.
- Contribuer aux travaux de renouvellement ou à la création de nouvelles installations télécoms.
- Superviser les travaux réalisés par des entreprises extérieures.



INFOS PRATIQUES

Horaires de travail réguliers adaptés en fonction des besoins de la production (vous pouvez travailler de jour, de nuit, en week-end ou certains jours fériés).



PERSPECTIVE DE CARRIÈRE

Chef d'équipe des installations télécoms.



TECHNICIEN - TECHNICIENNE DES INSTALLATIONS TÉLÉCOMS



PROFIL RECHERCHÉ

Vif·ve, réactif·ve, vous êtes organisé·e et méthodique.
Les circuits complexes ne vous font pas peur. Vous souhaitez travailler en
équipe, dans un atelier, sans perdre de vue le terrain.
Expérience souhaitée dans le domaine des télécoms.

LA FORMATION AU MÉTIER



Dès votre arrivée,
vous serez accueilli·e
en centre de formation
SNCF pour apprendre
votre métier.



Par la suite, vous accédez
des formations
complémentaires
pour améliorer vos
connaissances et évoluer
vers plus de responsabi



RESPONSABLE EN POSTE D'AIGUILLAGE F/H

LA RAISON D'ÊTRE DE CE POSTE

En définissant les itinéraires et en gérant la circulation en temps réel sur le réseau ferroviaire, vous êtes garant-e de la bonne marche des trains partout en France.



VOS MISSIONS

- Optimiser la circulation des trains en situation normale ou perturbée et en toute sécurité.
- Mener des opérations de régulation de la circulation des trains et traiter les incidents sur le réseau ferroviaire.
- Délivrer des autorisations aux équipes de maintenance pour travailler sur les voies.
- Manœuvrer différentes technologies de postes d'aiguillage et encadrer une équipe d'aiguilleurs du rail.



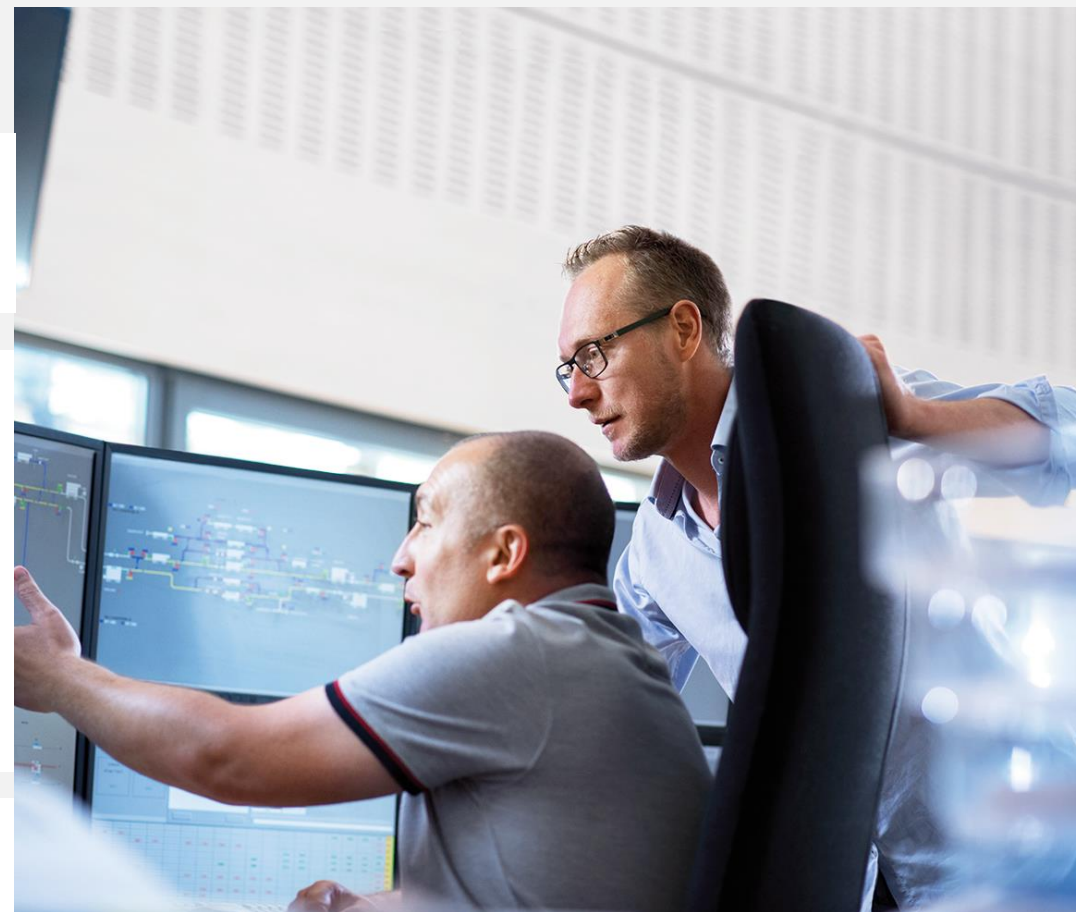
INFOS PRATIQUES

- Les trains voyageant de jour comme de nuit, vos horaires de travail sont décalés (en 3x8).
- Vous travaillez parfois le week-end et certains jours fériés.



PERSPECTIVE DE CARRIÈRE

Responsable de l'organisation des circulations ferroviaires



RESPONSABLE EN POSTE D'AIGUILLAGE F/H



Vous aimez prendre les choses en main et avez le sens des responsabilités. Vous êtes rigoureux-se, le travail bien organisé est essentiel pour vous, et vous souhaitez travailler autant dans un bureau que sur le terrain.

PROFIL RECHERCHÉ

Toute expérience professionnelle acceptée.

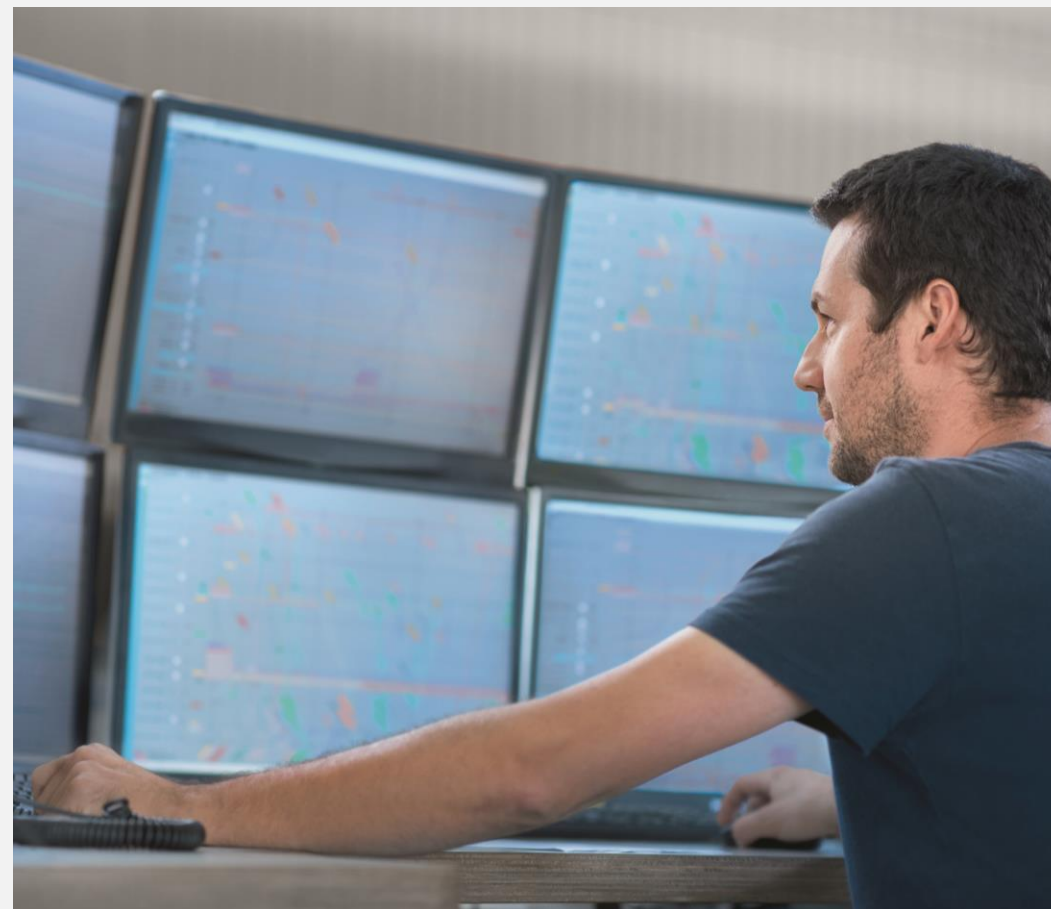
LA FORMATION AU MÉTIER



Dès votre arrivée, vous serez accueilli-e en centre de formation SNCF pour apprendre votre métier.



Par la suite, vous accéderez à des formations complémentaires pour améliorer vos connaissances et évoluer vers plus de responsabilités.



MONTEUR - MONTEUSE DE CÂBLES ÉLECTRIQUES AÉRIENS

LA RAISON D'ÊTRE DE CE POSTE

En alimentant les trains en électricité et en surveillant, préservant et renouvelant nos équipements, vous êtes garant-e de la fiabilité de notre réseau ferroviaire.



VOS MISSIONS

- Vérifier le bon état des équipements des lignes électriques aériennes.
- Intervenir sur les câbles ferroviaires en cas de travaux, de modification ou de modernisation des installations.
- Superviser les travaux réalisés par des sous-traitants.



INFOS PRATIQUES

Vos horaires de travail sont réguliers. Selon les besoins, vous pouvez travailler de jour, de nuit, en week-end ou certains jours fériés.



PERSPECTIVES DE CARRIÈRE

- Technicien – Technicienne de la voie ferrée.
- Conducteur – Conductrice des engins de maintenance.
- Technicien – Technicienne de maintenance mécanique ferroviaire.



MONTEUR - MONTEUSE DE CÂBLES ÉLECTRIQUES AÉRIENS



PROFIL RECHERCHÉ

Vous aimez le travail manuel et prendre de la hauteur.
Vous avez un bon relationnel et vous aimez le travail en équipe.
Le bureau n'est pas fait pour vous.
Expérience souhaitée dans le domaine de la mécanique.

LA FORMATION AU MÉTIER



Dès votre arrivée, vous
serez accueilli-e en
centre de formation
SNCF pour apprendre
votre métier.



À l'issue de
la formation,
vous obtiendrez le
**Titre IV : opérateur
voie.**



Par la suite, vous accédez à des formations pour
améliorer vos connaissances et évoluer vers plus de
responsabilités.



Pour
nous tous **SNCF**

SNCF RÉSEAU CADRES

INGÉNIEUR - INGÉNIEURE

MAINTENANCE ET TRAVAUX

GÉNIE CIVIL

LA RAISON D'ÊTRE DE CE POSTE

Garant-e de la fiabilité et de la performance de notre réseau, vous assurez le pilotage et la coordination de la production des chantiers de maintenance.



VOS MISSIONS

- Piloter et coordonner les missions de surveillance, d'entretien et de modernisation du réseau.
- Organiser la production des chantiers de maintenance dans le respect du budget et des règles de sécurité.
- Réaliser le reporting sur l'avancement de la production.
- Favoriser le développement des managers et des équipes opérationnelles.



INFOS PRATIQUES

Vos horaires sont réguliers. Selon les besoins, vous pouvez travailler de jour, de nuit, en week-end ou certains jours fériés.



PERSPECTIVES DE CARRIÈRE

- Manager d'une équipe maintenance
- Conducteur – conductrice de travaux
- Planificateur – planificatrice de la production d'un établissement
- Responsable maîtrise d'ouvrage
- Ingénieur – ingénieure d'études
- Chef de projets
- Manager d'une unité de production



Pour nous tous 

INGÉNIEUR - INGÉNIEURE

MAINTENANCE ET TRAVAUX

GÉNIE CIVIL



PROFIL RECHERCHÉ

Vous possédez des capacités organisationnelles et d'animation d'équipe. Vous avez le sens des responsabilités et êtes force de proposition. Vous faites preuve d'un réel attrait pour le terrain.

Vous êtes titulaire d'un Master Technique généraliste ou spécialisé en Mécanique ou Génie Civil (école d'ingénieur-e-s ou université) **ou** d'un Bac+2/3 technique (BTS ou DUT) avec 10 ans d'expérience minimum.

LA FORMATION AU MÉTIER



Vous bénéficiez d'un graduate program de 14 à 18 mois vous formant aux normes de sécurité ferroviaire et à la spécificité technique des installations de génie civil.



INGÉNIEUR - INGÉNIEURE

MAINTENANCE ET TRAVAUX

GÉNIE ÉLECTRIQUE

LA RAISON D'ÊTRE DE CE POSTE

Garant-e de la fiabilité et de la performance de notre réseau, vous assurez le pilotage et la coordination de la production des chantiers de maintenance.



VOS MISSIONS

- Piloter et coordonner les missions de surveillance, d'entretien et de modernisation du matériel de signalisation électrique.
- Participer à des projets tels que la régénération des postes d'aiguillages et de la signalisation ferroviaire.
- Organiser la production des chantiers de maintenance dans le respect du budget et des règles de sécurité.
- Réaliser le reporting de l'avancement de votre production.



INFOS PRATIQUES

Selon les besoins, vous pouvez travailler de jour, de nuit, en week-end ou certains jours fériés.



PERSPECTIVES DE CARRIÈRE

- Manager d'une équipe maintenance
- Conducteur - conductrice de travaux
- Planificateur - planificatrice de la production d'un établissement
- Responsable maîtrise d'ouvrage
- Ingénieur - ingénieure d'études
- Chef de projets
- Manager d'une unité de production



Pour nous tous 

INGÉNIEUR - INGÉNIEURE

MAINTENANCE ET TRAVAUX

GÉNIE ÉLECTRIQUE



PROFIL RECHERCHÉ

Vous possédez des capacités organisationnelles et d'animation d'équipe. Vous avez le sens des responsabilités et êtes force de proposition. Vous faites preuve d'un réel attrait pour le terrain.

Vous êtes titulaire d'un Master technique généraliste ou spécialisé en Génie Électrique (école d'ingénieur·e-s ou université) **ou** d'un Bac+2/3 Technique (BTS ou DUT), avec 10 ans d'expérience minimum.

LA FORMATION AU MÉTIER



Vous bénéficiez d'un graduate program de 14 à 18 mois vous formant aux normes de sécurité ferroviaire et à la spécificité technique des installations de génie électrique.



Pour
nous tous 

PLANIFICATEUR - PLANIFICATEUR D'HORAIRE

LA RAISON D'ÊTRE DE CE POSTE

En construisant les horaires et en définissant les itinéraires pour toutes les entreprises ferroviaires circulant sur le réseau, vous êtes garant-e de la bonne circulation et de la régularité des trains.



VOS MISSIONS

- Piloter les horaires des trains en fonction des besoins des entreprises ferroviaires en prenant en compte les travaux internes et externes à SNCF.
- Assurer la bonne cohérence entre les plans de transport et proposer des solutions adaptées.
- Participer aux concertations avec les entreprises ferroviaires et les autorités organisatrices.



INFOS PRATIQUES

- Vous travaillez en journée du lundi au vendredi.
- Le temps de votre formation, vous travaillez en 3x8.



PERSPECTIVES DE CARRIÈRE

Tout au long de votre carrière, vous bénéficiez de formations pour acquérir de nouvelles compétences et évoluer au sein du groupe SNCF.



PLANIFICATEUR - PLANIFICATRICE D'HORAIRES



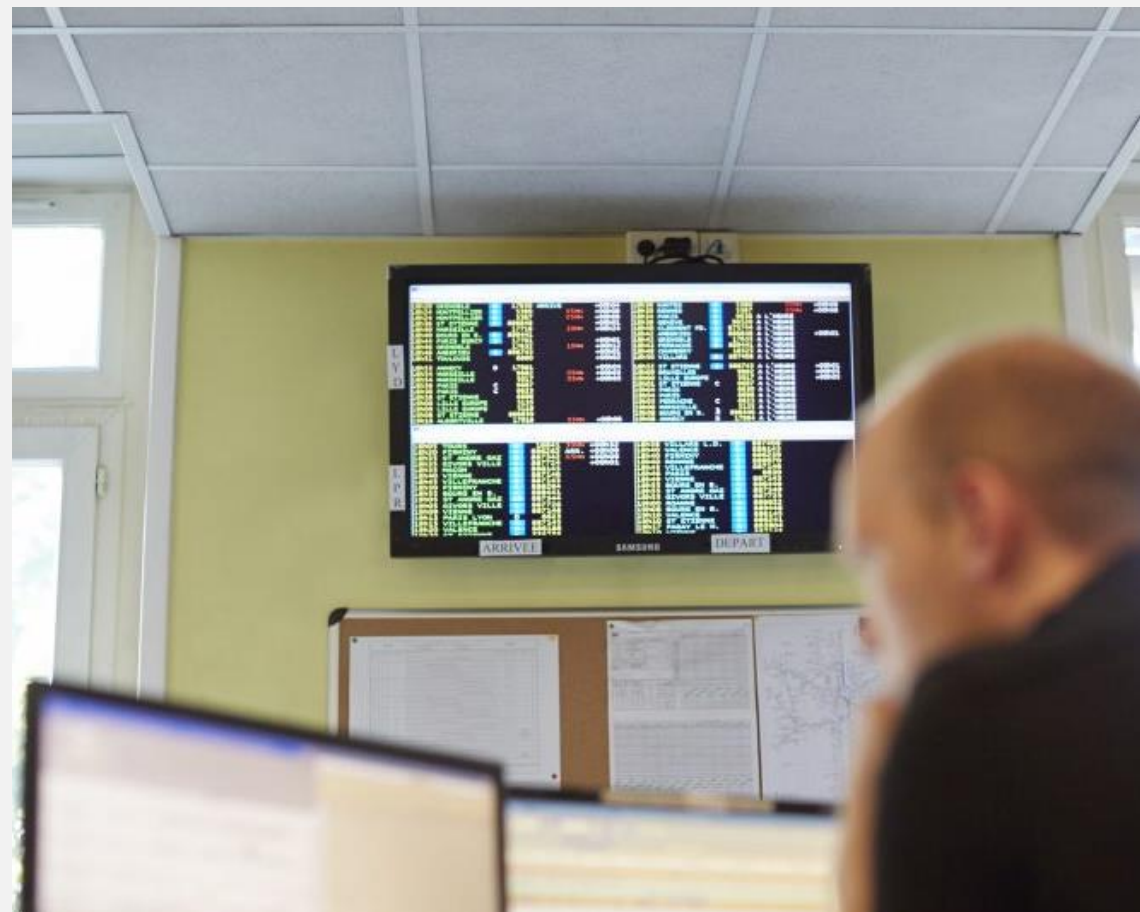
PROFIL RECHERCHÉ

Vous faites preuve de rigueur et vous êtes un-e bon-ne analyste.
Vous savez travailler en équipe et avez le sens de la négociation.
Vous êtes titulaire d'un bac +5 dans le domaine des transports,
avec de préférence une première expérience.

LA FORMATION AU MÉTIER



Dès votre arrivée, vous bénéficiez d'une formation
théorique sur la circulation des trains et la sécurité
ferroviaire ainsi que d'un stage terrain dans un
établissement circulation.



INGÉNIEUR - INGÉNIEURE D'ÉTUDES GÉNIE CIVIL

LA RAISON D'ÊTRE DE CE POSTE

Garant·e des performances du système ferroviaire, vous apportez votre expertise pour la conception ou la régénération des infrastructures de l'entreprise dans un souci de modernisation constante.



VOS MISSIONS

- Réaliser ou entretenir les ouvrages du réseau ferroviaire.
- Apporter votre expertise aux équipes opérationnelles durant la conception du projet et lors des travaux.
- Garantir le respect des règles techniques, des normes de sécurité, des délais et des budgets.



INFOS PRATIQUES

Vous travaillez en journée du lundi au vendredi.



PERSPECTIVES DE CARRIÈRE

- Chef de projet ingénierie
- Chef de pôle production
- Spécialiste infrastructure maintenance
- Dirigeant - dirigeante d'études génie civil



INGÉNIEUR - INGÉNIEURE D'ÉTUDES GÉNIE CIVIL



PROFIL RECHERCHÉ

Vous appréciez le travail en équipe pour gérer des projets. Votre sens de l'anticipation, votre force de proposition et votre force de conviction vous permettent de gérer des situations complexes. Vous êtes titulaire d'un Bac+5 en Génie Civil (école d'ingénieur·e·s ou université), vous avez si possible une première expérience en bureau d'études.

LA FORMATION AU MÉTIER



Tout au long de votre carrière, vous disposez régulièrement de formations.



INGÉNIEUR - INGÉNIEURE D'ÉTUDES GÉNIE ÉLECTRIQUE

LA RAISON D'ÊTRE DE CE POSTE

Garant·e des performances de l'entreprise, vous mettez votre expertise au service des infrastructures électriques, concevez de nouveaux équipements et améliorez les installations en place.



VOS MISSIONS

- Produire des études et des expertises au service de l'amélioration du système ferroviaire.
- Conduire des projets de maîtrise d'œuvre études dans les domaines de la signalisation ferroviaire, des télécommunications, de la traction et des essais électriques.
- Veiller au respect des règles techniques, des normes de sécurité, des délais et des budgets.



INFOS PRATIQUES

Vous travaillez en journée du lundi au vendredi.



PERSPECTIVES DE CARRIÈRE

- Chef de projet ingénierie
- Chef de pôle production
- Spécialiste infrastructure maintenance
- Dirigeant - dirigeante d'études génie électrique



Pour nous tous 

INGÉNIEUR - INGÉNIEURE D'ÉTUDES GÉNIE ÉLECTRIQUE



PROFIL RECHERCHÉ

Vos capacités à travailler en équipe vous aident à manager des projets. Vous savez gérer des situations complexes dans un souci de performance grâce à votre sens de l'anticipation, votre force de proposition et votre force de conviction.

Vous êtes titulaire d'un Master technique généraliste ou spécialisé en Génie Électrique (école d'ingénieur-e-s ou université) **ou** d'un Bac+2/3 Technique (BTS ou DUT), avec 10 ans d'expérience minimum.

LA FORMATION AU MÉTIER



Tout au long de votre carrière, vous disposez régulièrement de formations.



Pour
nous tous **SNCF**